



# GEMEINDEINFO


## DIE GEMEINDE INFORMIERT




### Landesförderung für Regenwasserzisternen

Das Land Steiermark plant eine Förderung von bis zu € 1.000 für die Errichtung von Regenwasserzisternen für private Bewässerungszwecke. Die steirischen Gemeinden wurden gebeten, das Interesse an dieser Förderung zu erheben.

Sollten Sie 2025 eine Regenwasserzisterne errichten und eine Förderung in Anspruch nehmen wollen, teilen Sie uns das bitte per Mail an [gemeinde@thal.gv.at](mailto:gemeinde@thal.gv.at) bis spätestens 31. Jänner 2025 mit. Auf Basis dieser Erhebung wird das Land die Fördermittel auf die einzelnen Gemeinden aufteilen.

Sobald uns die Höhe der für Thal zur Verfügung stehenden Fördermittel bekannt ist (voraussichtlich im April 2025), werden wir diejenigen, die ihr Interesse bekundet haben, kontaktieren und über die Details der Förderabwicklung informieren. 


### Bargeldversorgung

Auch ohne Bankomat kommen Sie in Thal zu Bargeld: Bei jedem Einkauf ab € 5,- im Unimarkt können Sie mit Ihrer Bankomatkarte bis zu € 200,- gebührenfrei von Ihrem Konto abheben. Bis zum Erreichen Ihres persönlichen Kartenlimits ist dies auch mehrmals täglich möglich. 


### Gemeindeamt geschlossen

Wir machen Weihnachtsferien:

**Das Gemeindeamt ist vom 23. Dezember 2024 bis einschließlich 1. Jänner 2025 geschlossen.**

 Für Ihre Anliegen stehen wir Ihnen wieder ab Freitag, den 3. Jänner 2025 zur Verfügung.

Die erste Sprechstunde des Bürgermeisters im Jahr 2025 findet am Montag, den 13. Jänner 2025, statt.

Das gesamte Team der Marktgemeinde Thal wünscht Ihnen schöne Feiertage und alles Gute für das neue Jahr! 

© Shutterstock

### UWZ geschlossen




Auch wir machen Weihnachtsferien:

**Das Umweltzentrum ist vom 23. Dezember 2024 bis einschließlich 1. Jänner 2025 geschlossen.** 

Ab Donnerstag, den 2. Jänner 2025, stehen wir Ihnen wieder zur Verfügung. Der erste Sperrmülltag des Jahres 2025 findet am 3. Jänner 2025 statt.



Das gesamte Team des UWZ wünscht Ihnen frohe Festtage und einen guten Rutsch ins Jahr 2025! 

© Shutterstock



## Thaler helfen Thalern


Mit der Aktion Thaler helfen Thalern unterstützt die Gemeinde Mitbürgerinnen und Mitbürger in Krisensituationen auch finanziell. Wir helfen z.B. in Krankheitsfällen bei unerwarteten medizinischen Ausgaben oder leisten einen Beitrag zu Bestattungskosten, die die Möglichkeiten der Hinterbliebenen übersteigen. Auch wenn wir das Leid der Betroffenen dadurch nicht mindern können, tragen wir hoffentlich dazu bei, dass zu Schicksalsschlägen nicht auch noch finanzielle Nöte kommen.

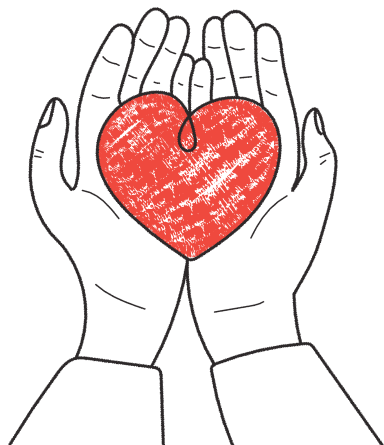
Wir danken all jenen, die bisher für unsere Aktion gespendet haben und diese Hilfe damit erst möglich machen!

Doch unsere vorhandenen Mittel sind begrenzt. Bitte unterstützen Sie uns deshalb mit Ihrem Beitrag, damit wir auch weiterhin schnell, diskret und unbürokratisch in Notlagen helfen können!

**Spendenkonto: IBAN AT17 3837 7000 0300 0015**

**Verwendungszweck: Thaler helfen Thalern**

Die Marktgemeinde Thal leitet Ihre Spende in vollem Umfang an bedürftige Personen weiter und stellt auf Wunsch auch gerne eine Spendenbestätigung aus. Herzlichen Dank für Ihre Unterstützung – für ein menschliches Miteinander in Thal! 



© Shutterstock

## Konsumerhebung 2024/25

Statistik Austria führt zurzeit die alle fünf Jahre stattfindende Konsumerhebung durch, welche die Ausgaben privater Haushalte detailliert erfasst. Die Ergebnisse sind ein wichtiger Indikator für den Lebensstandard in Österreich und bilden die Basis für die Berechnung von Inflation und Verbraucherpreisindex (VPI). Der VPI wird zur Wertsicherung von z.B. Mieten oder Unterhaltszahlungen herangezogen und ist Grundlage für Lohn- und Pensionsverhandlungen, deshalb ist die Konsumerhebung gesellschafts- und sozialpolitisch sehr wichtig.

Die nach dem Zufallsprinzip für die Befragung ausgewählten Haushalte werden per Post informiert; nur diese Haushalte können auch an der Konsumerhebung teilnehmen. Als Dankeschön für die Beantwortung von zwei Fragebögen und die zweiwöchige Führung eines Haushaltsbuchs gibt es einen Einkaufsgutschein in Höhe von € 50,00.

Detaillierte Informationen zur Konsumerhebung 2024/25 finden Sie auf der Website [statistik.at/konsum](https://statistik.at/konsum).



## Thaler Gemeinde-Skiausflug

Die Gemeinde lädt herzlich ein zum Skiausflug auf den Kreischberg am **Sonntag, den 5. Jänner 2025**.

Details entnehmen Sie bitte unserer Gemeindeinfo Nr. 225, die Sie auf unserer Homepage [thal.gv.at](https://thal.gv.at) in der Rubrik Bürgerservice/ Archiv finden können. Gerne erteilen Ihnen auch unserer Mitarbeiterinnen des Bürgerservice im Gemeindeamt nähere Auskünfte (T. 0316 58 34 83 oder [gemeinde@thal.gv.at](mailto:gemeinde@thal.gv.at)). 